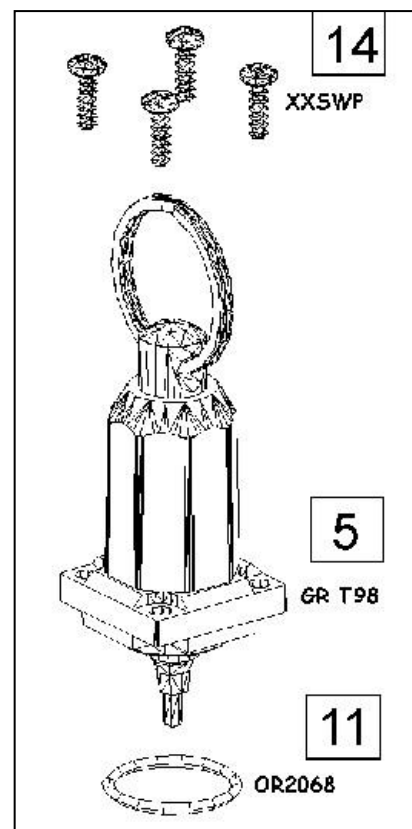
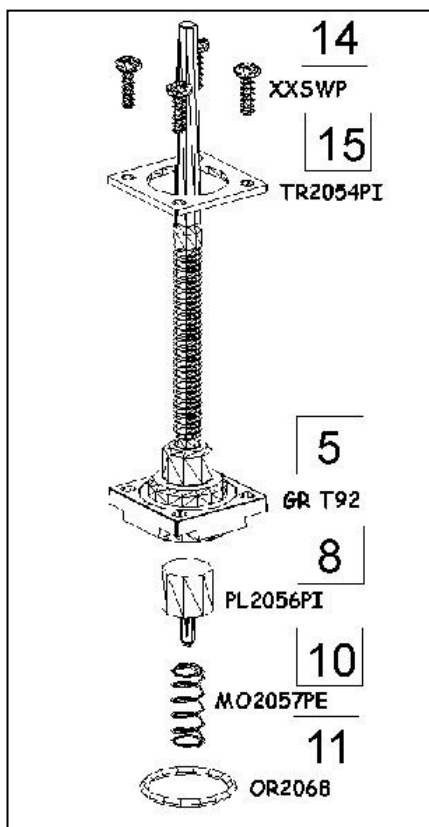
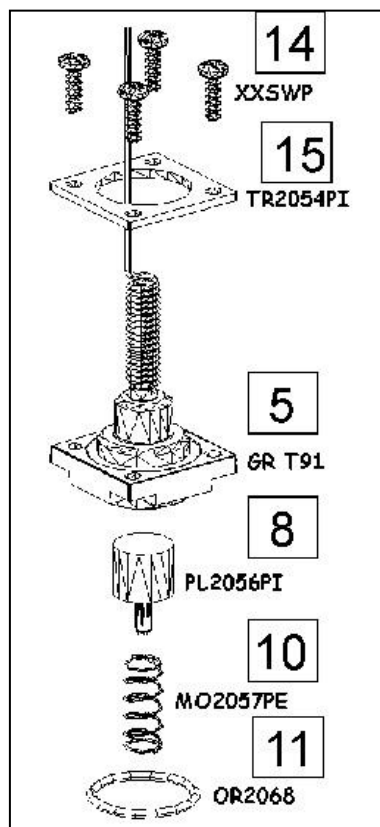


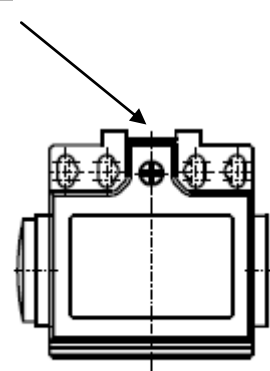
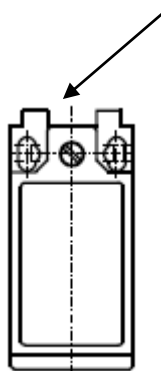
Głowica T91

Głowica T92

Głowica T98



Głowice typu T... (w częściach).



- korpus łącznika krańcowego PAPI (bez głowicy) lub - korpus łącznika krańcowego PDP1 (bez głowicy).

Przebieg czynności montażowych :

1. Pierścień uszczelniający poz. 11 umieścić w korpusie łącznika krańcowego (bez głowicy) .
2. W głowicach T91 i T92 końcówkę ruchomą poz.8 posmarować wazeliną techniczną i umieścić w zespole głowicy poz. 5.
3. Na końcówkę ruchomą poz.8 nałożyć sprężynę poz. 10.
4. Na zespół głowicy poz. 5 nałożyć płytkę poz. 15 .

W głowicy T98 koniec popychacza poz. 5 posmarować wazeliną techniczną.

5. Całość nasadzić na korpus łącznika krańcowego. W otworach umieścić wkręty.poz.14 i skręcić z korpusem.

Uwaga : Przy samodzielnym montażu części - producent nie ponosi odpowiedzialności za montaż i działanie łącznika krańcowego.

Tekst i przykłady zostały opracowane z należytą starannością. Mają jednak wyłącznie charakter poglądowy.
„Pokój” S.E. nie bierze odpowiedzialności prawnej za ich wykorzystanie i skutki zastosowania.