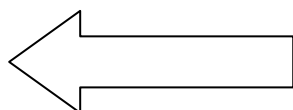
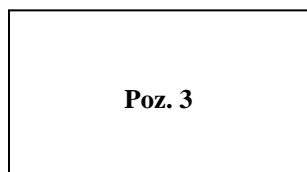
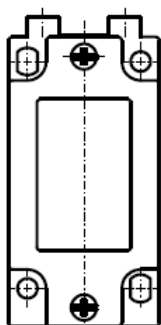


Poz. 4 - cztery wkręty

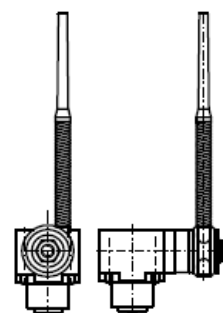


Poz. 2 - pierścień uszczelniający

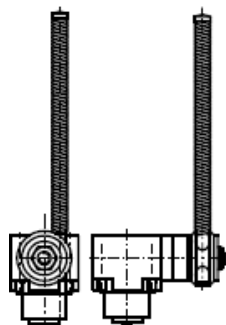


Poz. 1 - korpus łącznika krańcowego PBM1 (bez głowicy).

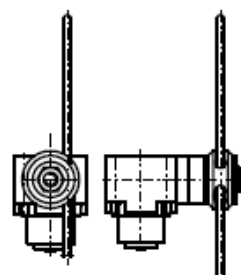
Poz. 3 -Głowice typu E..



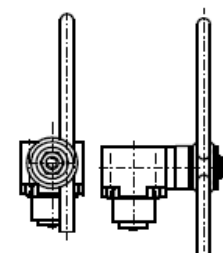
Głowica E61



Głowica E62



Głowica E71



Głowica E72

Przebieg czynności montażowych :

1. Pierścień uszczelniający poz.2 umieścić w rowku korpusu łącznika krańcowego (bez głowicy) - poz. 1 .
2. W głowicy E poz.3 umieścić wkręty 4 x 21,5 - poz.4 i skrócić z korpusem poz. 1.

Uwaga : Przy samodzielnym montażu części - producent nie ponosi odpowiedzialności za montaż i działanie łącznika krańcowego.

Tekst i przykłady zostały opracowane z należytą starannością. Mają jednak wyłącznie charakter poglądowy. „Pokój” S.E. nie bierze odpowiedzialności prawnej za ich wykorzystanie i skutki zastosowania.