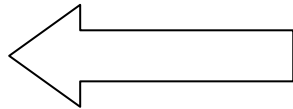
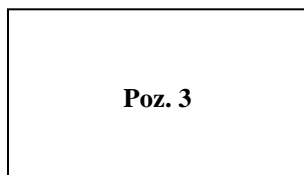
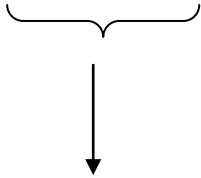
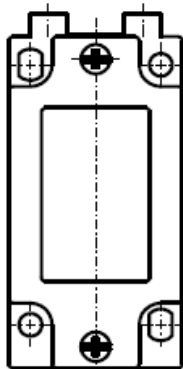


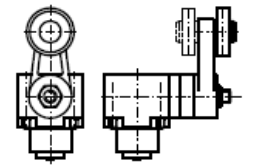
Poz. 4 - cztery wkręty



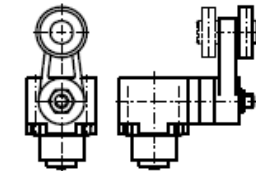
Poz. 2 - pierścień uszczelniający



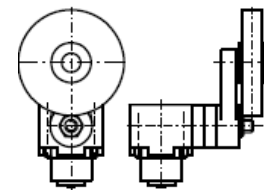
Poz. 3 - Głowice typu E..



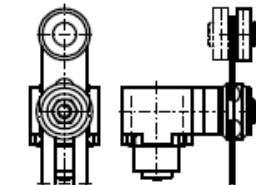
Głowica E41



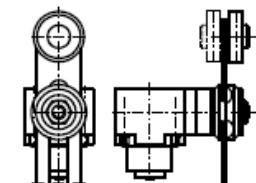
Głowica E42



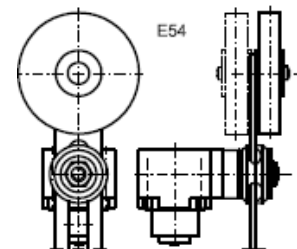
Głowica E44



Głowica E51



Głowica E52



Głowica E54

Poz. 1 - korpus łącznika krańcowego PBM1 (bez głowicy).

Przebieg czynności montażowych :

1. Pierścień uszczelniający poz.2 umieścić w rowku korpusu łącznika krańcowego (bez głowicy) - poz. 1 .
2. W głowicy E poz.3 umieścić wkręty 4 x 21,5 - poz.4 i skrócić z korpusem poz. 1

Uwaga : Przy samodzielnym montażu części - producent nie ponosi odpowiedzialności za montaż i działanie łącznika krańcowego.

Tekst i przykłady zostały opracowane z należytą starannością. Mają jednak wyłącznie charakter poglądowy. „Pokój” S.E. nie bierze odpowiedzialności prawnej za ich wykorzystanie i skutki zastosowania.