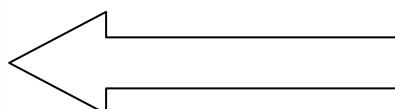
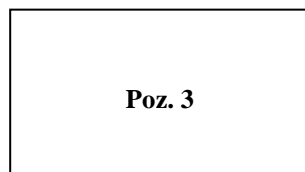
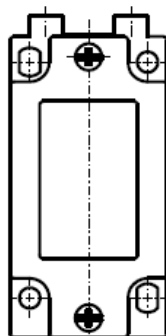


Poz. 4 - cztery wkręty



Poz. 2 - pierścień uszczelniający



Poz. 1 - korpus łącznika krańcowego PBM1 (bez głowicy).

Poz. 3 -Głowice typu E..



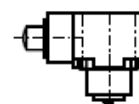
Głowica E11



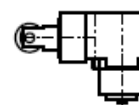
Głowica E12



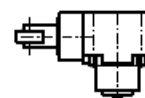
Głowica E13



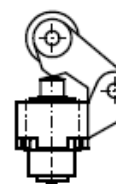
Głowica E21



Głowica E22



Głowica E23



Głowica E32

Przebieg czynności montażowych :

1. Pierścień uszczelniający poz.2 umieścić w rowku korpusu łącznika krańcowego (bez głowicy) - poz. 1 .
2. W głowicy E poz.3 umieścić wkręty 4 x 17,4 (do PBM1E11-13 i 32) lub 4 x 21,5 (do PBM1E21-23) - poz.4 i skrócić z korpusem poz. 1

Uwaga : Przy samodzielnym montażu części - producent nie ponosi odpowiedzialności za montaż i działanie łącznika krańcowego.

Tekst i przykłady zostały opracowane z należytą starannością. Mają jednak wyłącznie charakter poglądowy. „Pokój” S.E. nie bierze odpowiedzialności prawnej za ich wykorzystanie i skutki zastosowania.