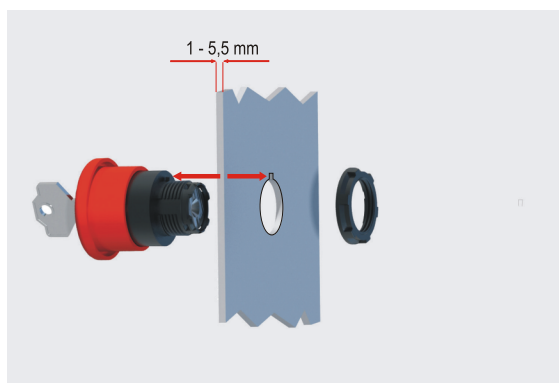


## Dane techniczne

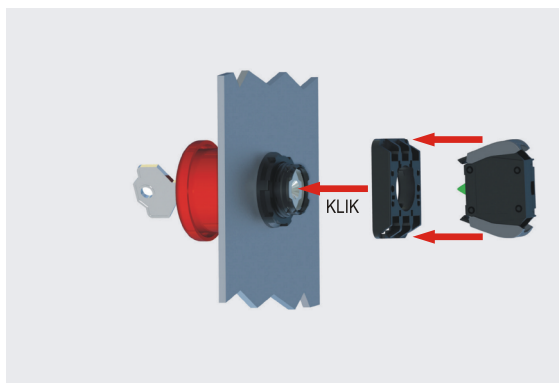
TYP	627
Norma	IEC 60947-5-1, IEC 60947-5-1
Napięcie znamionowe łączeniowe $U_e$	AC: 24/120/400V DC: 24/125/250V
Prądy znamionowe łączeniowe $I_e$	AC: 10/6/4A DC: 2,8/0,55/0,27A
Kategorie użytkowania	AC - 15 DC - 13
Oporność stykowa	$\leq 25 \text{ m}\Omega$
Prąd znamionowy ciągły $I_u=I_{th}$	10A
Stopień ochrony po zamontowaniu	IP65
Zabezpieczenie zwarciovie torów łącznika:	- wkładka bezpiecznikowa typu gG(gl) - spodziewany prąd zwarciovie $U_e=500\text{V}$
Trwałość mechaniczna (cykli przestawieniowych):	300000
Znamionowe napięcie udarowe wytrzymywane $U_{imp}$ :	8 kV
Napięcie znamionowe izolacji $U_i$	690V A600, Q300
Częstość łączeń:	do 3600 cykli/h
Temperatura otoczenia:	- pracy - przechowywania
Przekrój przewodów przyłączeniowych:	Zaciski śrubowe (0,6 Nm) 2x 0,5...2,5mm <sup>2</sup>
Położenie pracy	dowolne

TYP 627



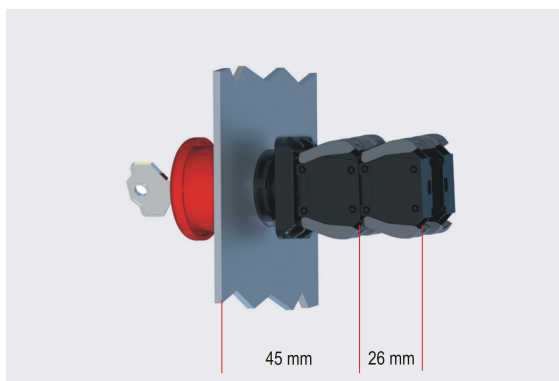
Antyrotacyjna wypustka na korpusie przycisku

Gwintowany pierścień można łatwo zamontować na korpusie przycisku

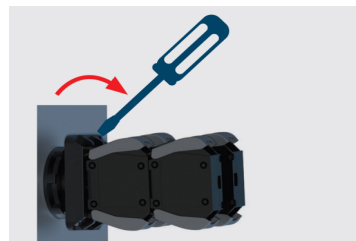


Adapter z wycięciami pozycjonującymi. Montaż bez użycia narzędzi

Bloki stykowe i oprawy LED wyposażone w boczne dźwignie, umożliwiające szybki montaż i demontaż



Minimalna głębokość potrzebna do montażu to tylko 45mm  
Możliwość piętrowego montowania drugiego bloku stykowego

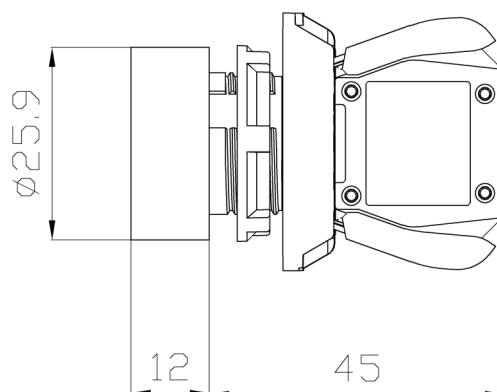


Prosty i szybki demontaż

# PRZYCISKI STEROWNICZE

## 627/K... Napęd kryty o samoczynnym powrocie

Nr katal.	Typ	Kolor guzika
B88-N1003	627/Ks	● czarny
B88-N1007	627/Kc	● czerwony
B88-N1001	627/Kg	● żółty
B88-N1005	627/Kz	● zielony
B88-N1006	627/Kn	● niebieski
B88-N1002	627/Kb	○ biały



## 627/K0... Napęd kryty o samoczynnym powrocie z oznaczeniem - O 627/K1... Napęd kryty o samoczynnym powrocie z oznaczeniem - I

Nr katal.	Typ	Kolor guzika
B88-N1017	627/K0c "O"	● czerwony
B88-N1013	627/K0s "O"	● czarny
B88-N1022	627/K1b "I"	○ biały
B88-N1025	627/K1z "I"	● zielony



## 627/K3... Napęd kryty o samoczynnym powrocie z oznaczeniem - ➡ 627/K4... Napęd kryty o samoczynnym powrocie z oznaczeniem - ⬆

Nr katal.	Typ	Kolor guzika
B88-N1033	627/K3s "pozioma"	● czarny
B88-N1043	627/K4s "pionowa"	● czarny



## 627/K5... Napęd kryty o samoczynnym powrocie z oznaczeniem - START 627/K6... Napęd kryty o samoczynnym powrocie z oznaczeniem - ON

Nr katal.	Typ	Kolor guzika
B88-N1052	627/K5b "START"	○ biały
B88-N1062	627/K6b "ON"	○ biały

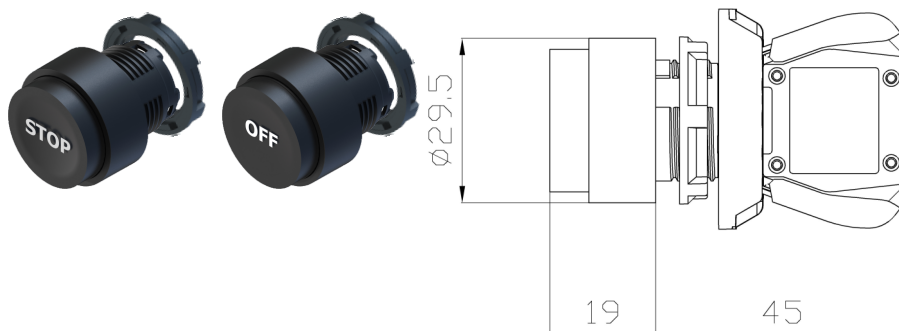


# PRZYCISKI STEROWNICZE

627/W7... Napęd wystający o samoczynnym powrocie z oznaczeniem - STOP

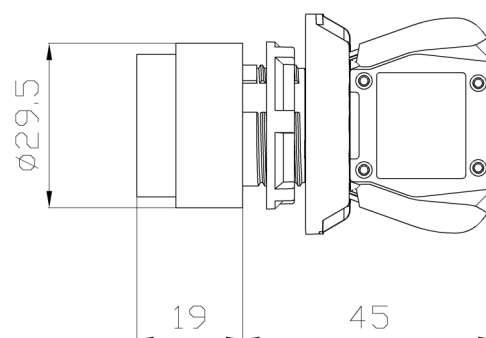
627/W8... Napęd wystający o samoczynnym powrocie z oznaczeniem - OFF

Nr katal.	Typ	Kolor guzika
B88-N2013	627/W7s "STOP"	● czarny
B88-N2023	627/W8s "OFF"	● czarny



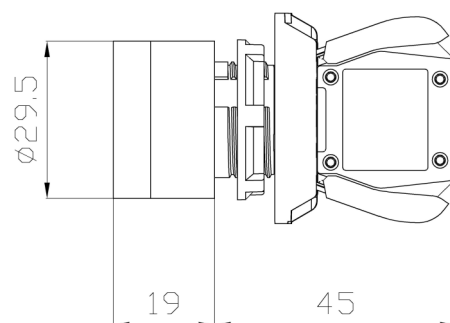
627/W... Napęd wystający o samoczynnym powrocie

Nr katal.	Typ	Kolor guzika
B88-N2003	627/Ws	● czarny
B88-N2007	627/Wc	● czerwony
B88-N2001	627/Wg	● żółty
B88-N2005	627/Wz	● zielony
B88-N2006	627/Wn	● niebieski
B88-N2002	627/Wb	○ biały



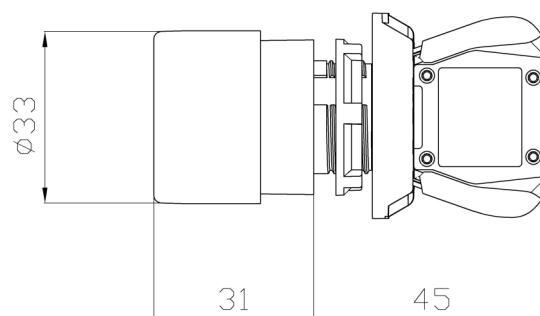
627/O... Napęd z osłoną o samoczynnym powrocie

Nr katal.	Typ	Kolor guzika
B88-N3003	627/Os	● czarny
B88-N3007	627/Oc	● czerwony
B88-N3001	627/Og	● żółty
B88-N3005	627/Oz	● zielony
B88-N3006	627/On	● niebieski
B88-N3002	627/Ob	○ biały



627/B33... Napęd grzybkowy Ø33

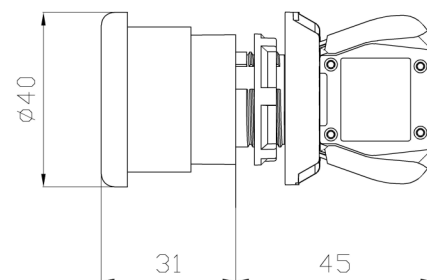
Nr katal.	Typ	Kolor guzika
B88-N4113	627/B33s z blokadą - obróć by zwolnić	● czarny
B88-N4117	627/B33c z blokadą - obróć by zwolnić	● czerwony
B88-N4111	627/B33g z blokadą - obróć by zwolnić	● żółty
B88-N4213	627/B33s bez blokady	● czarny
B88-N4217	627/B33c bez blokady	● czerwony
B88-N4211	627/B33g bez blokady	● żółty



# PRZYCISKI STEROWNICZE

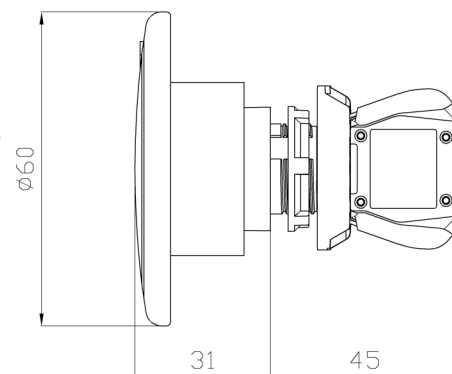
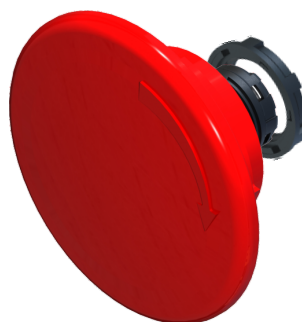
## 627/B40... Napęd grzybkowy Ø40

Nr katal.	Typ	Kolor guzika
B88-N4123	627/B40s z blokadą - obróć by zwolnić	● czarny
B88-N4127	627/B40c z blokadą - obróć by zwolnić	● czerwony
B88-N4121	627/B40g z blokadą - obróć by zwolnić	● żółty
B88-N4223	627/B40s bez blokady	● czarny
B88-N4227	627/B40c bez blokady	● czerwony
B88-N4221	627/B40g bez blokady	● żółty



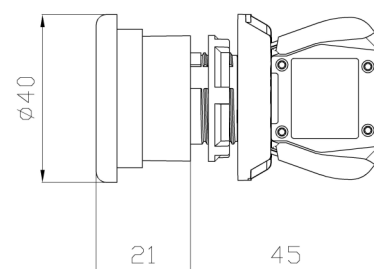
## 627/B60... Napęd grzybkowy Ø60

Nr katal.	Typ	Kolor guzika
B88-N4133	627/B60s z blokadą - obróć by zwolnić	● czarny
B88-N4137	627/B60c z blokadą - obróć by zwolnić	● czerwony
B88-N4233	627/B60s bez blokady	● czarny
B88-N4237	627/B60c bez blokady	● czerwony



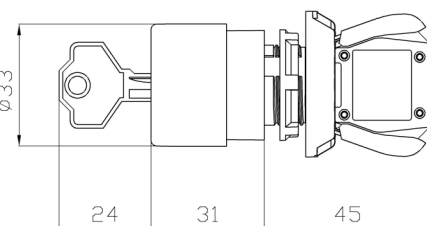
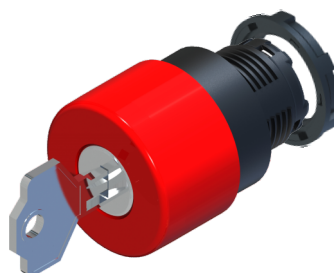
## 627/B40L... Napęd grzybkowy podświetlany Ø40

Nr katal.	Typ	Kolor guzika
B88-N4327	627/B40Lc z blokadą - obróć by zwolnić	● czerwony
B88-N4422	627/B40Lb bez blokady	○ biały
B88-N4427	627/B40Lc bez blokady	● czerwony
B88-N4425	627/B40Lz bez blokady	● zielony
B88-N4421	627/B40Lg bez blokady	● żółty
B88-N4426	627/B40Ln bez blokady	● niebieski
B88-N4420	627/B40Lt bez blokady	○ przezroczysty



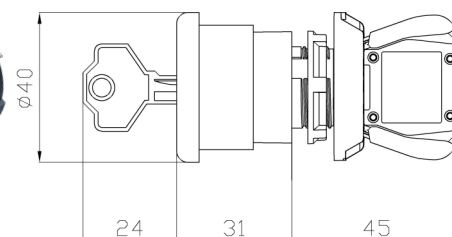
## 627/B33K... Napęd grzybkowy z kluczem Ø33

Nr katal.	Typ	Kolor guzika
B88-N4513	627/B33Ks z blokadą - obróć klucz by zwolnić	● czarny
B88-N4517	627/B33Kc z blokadą - obróć klucz by zwolnić	● czerwony
B88-N4613	627/B33Ks bez blokady	● czarny
B88-N4617	627/B33Kc bez blokady	● czerwony



## 627/B40K... Napęd grzybkowy z kluczem Ø40

Nr katal.	Typ	Kolor guzika
B88-N4523	627/B40Ks z blokadą - obróć klucz by zwolnić	● czarny
B88-N4527	627/B40Kc z blokadą - obróć klucz by zwolnić	● czerwony
B88-N4623	627/B40Ks bez blokady	● czarny
B88-N4627	627/B40Kc bez blokady	● czerwony

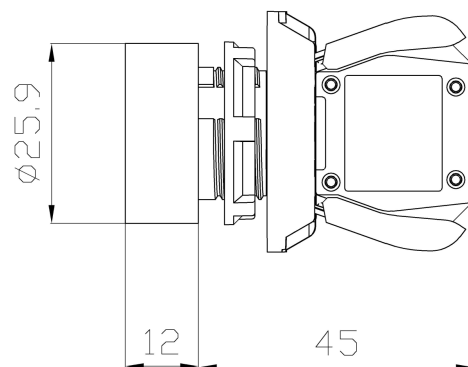


TYP 627



## 627/KL... Napęd kryty podświetlany o samoczynnym powrocie

Nr katal.	Typ	Kolor guzika
B88-N1102	627/KLb	○ biały
B88-N1107	627/KLc	● czerwony
B88-N1105	627/KLz	● zielony
B88-N1101	627/KLg	● żółty
B88-N1106	627/KLn	● niebieski
B88-N1100	627/KLt	○ przezroczysty



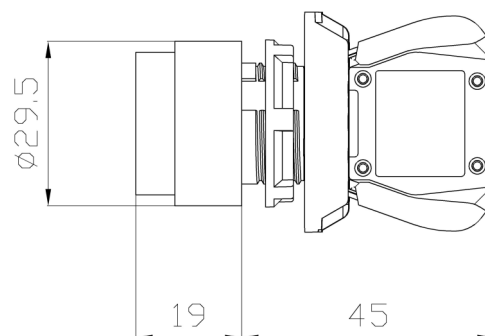
## 627/KLP... Napęd kryty podświetlany bez samoczynnego powrotu typu PUSH-PUSH

Nr katal.	Typ	Kolor guzika
B88-N1202	627/KLPb kryty podświetlany PUSH-PUSH	○ biały
B88-N1207	627/KLPc kryty podświetlany PUSH-PUSH	● czerwony
B88-N1205	627/KLPz kryty podświetlany PUSH-PUSH	● zielony
B88-N1201	627/KLPg kryty podświetlany PUSH-PUSH	● żółty
B88-N1206	627/KLPn kryty podświetlany PUSH-PUSH	● niebieski
B88-N1200	627/KLPt kryty podświetlany PUSH-PUSH	○ przezroczysty



## 627/WL... Napęd wystający podświetlany o samoczynnym powrocie

Nr katal.	Typ	Kolor guzika
B88-N2102	627/WLb wystający podświetlany	○ biały
B88-N2107	627/WLc wystający podświetlany	● czerwony
B88-N2105	627/WLz wystający podświetlany	● zielony
B88-N2101	627/WLg wystający podświetlany	● żółty
B88-N2106	627/WLn wystający podświetlany	● niebieski
B88-N2100	627/WLt wystający podświetlany	○ przezroczysty



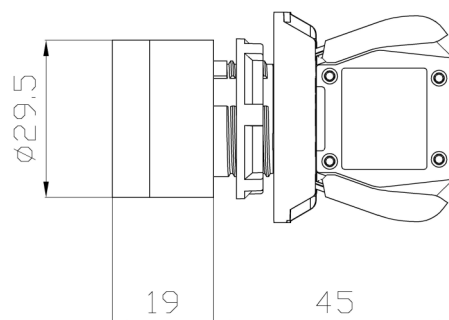
## 627/WLP... Napęd wystający podświetlany bez samoczynnego powrotu typu PUSH-PUSH

Nr katal.	Typ	Kolor guzika
B88-N2202	627/WLPb wystający podświetlany PUSH-PUSH	○ biały
B88-N2207	627/WLPc wystający podświetlany PUSH-PUSH	● czerwony
B88-N2205	627/WLPz wystający podświetlany PUSH-PUSH	● zielony
B88-N2201	627/WLPg wystający podświetlany PUSH-PUSH	● żółty
B88-N2206	627/WLPn wystający podświetlany PUSH-PUSH	● niebieski
B88-N2200	627/WLPt wystający podświetlany PUSH-PUSH	○ przezroczysty



## 627/OL... Napęd z osłoną podświetlany o samoczynnym powrocie

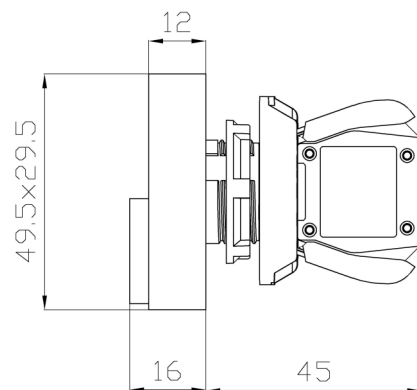
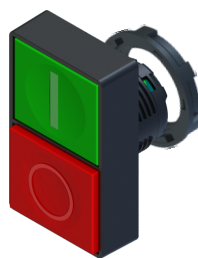
Nr katal.	Typ	Kolor guzika
B88-N3102	627/OLb bez blokady	○ biały
B88-N3107	627/OLc bez blokady	● czerwony
B88-N3105	627/OLz bez blokady	● zielony
B88-N3101	627/OLg bez blokady	● żółty
B88-N3106	627/OLn bez blokady	● niebieski



# PRZYCISKI STEROWNICZE

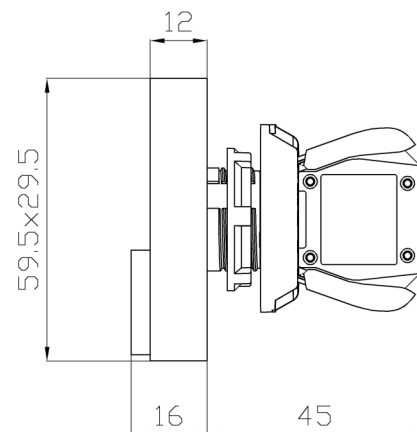
## 627/Szc... Napęd dwuprzyciskowy

Nr katal.	Typ	Guzik 1	Guzik 2
B88-N500C	627/Szc	● zielony	● czerwony
B88-N501C	627/SzcT	● zielony "I"	● czerwony "O"
B88-N502C	627/SzcW	● zielony	● czerwony wystający
B88-N503C	627/SzcWT	● zielony "I"	● czerwony wystający "O"



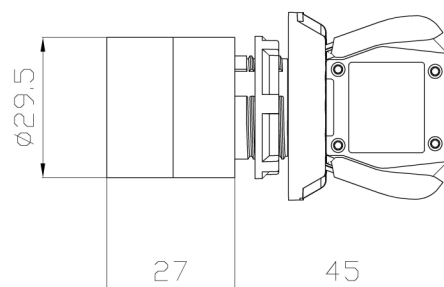
## 627/SLzc... Napęd dwuprzyciskowy z lampką

Nr katal.	Typ	Guzik 1	Guzik 2
B88-N510C	627/SLzc	● zielony	● czerwony
B88-N511C	627/SLzcT	● zielony "I"	● czerwony "O"
B88-N512C	627/SLzcW	● zielony	● czerwony wystający
B88-N513C	627/SLzcWT	● zielony "I"	● czerwony wystający "O"



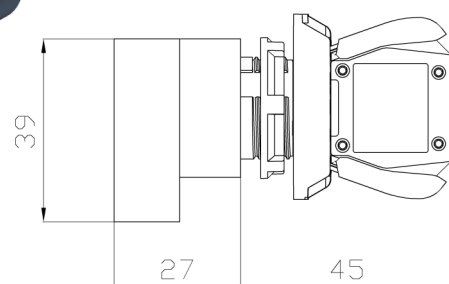
## 627/P\*Z... Napęd pokrętny z krótką dźwignią

Nr katal.	Typ	Działanie	Kolor
B88-N6013	627/P2Z	↙ dwie pozycje z podtrzymaniem	● czarny
B88-N6023	627/P2Zpp	↙↘ dwie pozycje powrót z prawej	● czarny
B88-N6033	627/P3Z	↙ trzy pozycje z podtrzymaniem	● czarny
B88-N6043	627/P3Zpc	↙↘ trzy pozycje powrót do środka	● czarny
B88-N6053	627/P3Zpl	↙↘ trzy pozycje powrót z lewej	● czarny
B88-N6063	627/P3Zpp	↙↘ trzy pozycje powrót z prawej	● czarny
B88-N6073	627/P4Z	↙↘ cztery pozycje z podtrzymaniem	● czarny
B88-N6083	627/P4Zpp	↙↘ cztery pozycje powrót z prawej	● czarny



## 627/PD\*Z... Napęd pokrętny z długą dźwignią

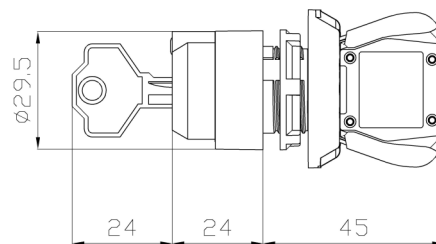
Nr katal.	Typ	Działanie	Kolor
B88-N6113	627/PD2Z	↙ dwie pozycje z podtrzymaniem	● czarny
B88-N6123	627/PD2Zpp	↙↘ dwie pozycje powrót z prawej	● czarny
B88-N6133	627/PD3Z	↙ trzy pozycje z podtrzymaniem	● czarny
B88-N6143	627/PD3Zpc	↙↘ trzy pozycje powrót do środka	● czarny
B88-N6153	627/PD3Zpl	↙↘ trzy pozycje powrót z lewej	● czarny
B88-N6163	627/PD3Zpp	↙↘ trzy pozycje powrót z prawej	● czarny
B88-N6173	627/PD4Z	↙↘ cztery pozycje z podtrzymaniem	● czarny
B88-N6183	627/PD4Zpp	↙↘ cztery pozycje powrót z prawej	● czarny



TYP 627

## 627/Z\*... Napęd pokrętny z kluczem

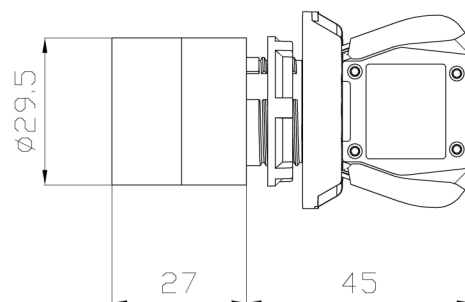
Nr katal.	Typ	Działanie	Kolor
B88-N6313	627/Z2kl	dwie pozycje z podtrzymaniem, wyjęcie klucza - lewo	● czarny
B88-N6323	627/Z2klp	dwie pozycje z podtrzymaniem, wyjęcie klucza - lewo, prawo	● czarny
B88-N6333	627/Z2ppkl	dwie pozycje powrót z prawej, wyjęcie klucza - lewo	● czarny
B88-N6343	627/Z3kc	trzy pozycje z podtrzymaniem, wyjęcie klucza - środek	● czarny
B88-N6353	627/Z3klp	trzy pozycje z podtrzymaniem, wyjęcie klucza - lewo, prawo	● czarny
B88-N6363	627/Z3kl	trzy pozycje z podtrzymaniem, wyjęcie klucza - lewo	● czarny
B88-N6373	627/Z3klcp	trzy pozycje z podtrzymaniem, wyjęcie klucza - lewo, środek, prawo	● czarny
B88-N6383	627/Z3pckc	trzy pozycje powrót do środka, wyjęcie klucza - środek	● czarny



## 627/P\*L... Napęd pokrętny podświetlany

Nr katal.	Typ	Działanie	
B88-N621□	627/P2Lppc	dwie pozycje powrót z prawej	
B88-N622□	627/P2L	dwie pozycje z podtrzymaniem	
B88-N623□	627/P3L	trzy pozycje z podtrzymaniem	
B88-N624□	627/P3Lpp	trzy pozycje powrót z prawej	
B88-N625□	627/P3Lpc	trzy pozycje powrót do środka	
B88-N626□	627/P3Lpl	trzy pozycje powrót z lewej	

- 0 - przezroczysty  
 ● 1 - żółty  
 ● 5 - zielony  
 ● 6 - niebieski  
 ● 7 - czerwony



## 627/J\*1... Joystick 1 pozycja

Wysokość H=79	Wysokość H=55	Typ	Opis
B88-J1113	B88-J2113	627/J*11	A - impulsowy
B88-J1123	B88-J2123	627/J*12	A - stabilny

\* - wysokość H

## 627/J\*2... Joystick 2 pozycje

Wysokość H=79	Wysokość H=55	Typ	Opis
B88-J1213	B88-J2213	627/J*21	A-B - impulsowy
B88-J1223	B88-J2223	627/J*22	A - stabilny, B - impulsowy
B88-J1233	B88-J2233	627/J*23	A-B - stabilny

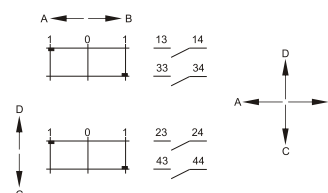
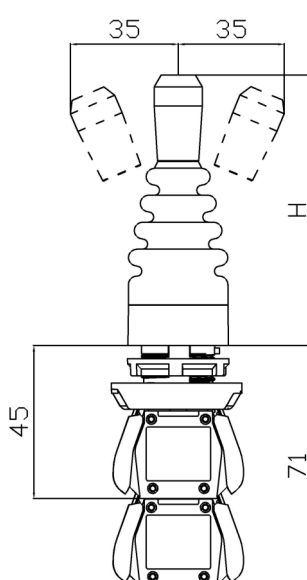
\* - wysokość H

## 627/J\*4... Joystick 4 pozycje

Wysokość H=79	Wysokość H=55	Typ	Opis
B88-J1413	B88-J2413	627/J*41	A-B-C-D - impulsowy
B88-J1423	B88-J2423	627/J*42	A - stabilny, B-C-D - impulsowy
B88-J1433	B88-J2433	627/J*43	A-B - stabilny, C-D - impulsowy
B88-J1443	B88-J2443	627/J*44	A-B-C - stabilny, D - impulsowy
B88-J1453	B88-J2453	627/J*45	A-B-C-D - stabilny

\* - wysokość H

Wszystkie wykonania 627/J są w zestawie z łącznikami



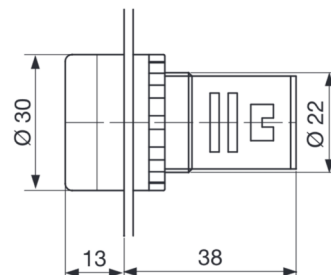
# PRZYCISKI STEROWNICZE

## 627/LL... Lampki LED

Lampki dzięki zastosowaniu technologii LED charakteryzują się długą żywotnością i niskim poborem prądu

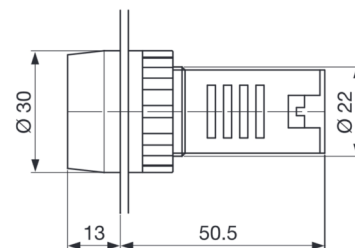
Prąd znamionowy	12mA~140mA
Rezystancja izolacji	>2MΩ
Żywotność	>30 000 h
Strumień świetlny	>60 cd/m <sup>2</sup>
Stopień ochrony	IP20 (IP65 po zainstalowaniu)

12V AC/DC	24V AC/DC	127V AC/DC	220V AC	Kolor
B88-N7017	B88-N7027	B88-N7037	B88-N7047	● czerwony
B88-N7011	B88-N7021	B88-N7031	B88-N7041	● żółty
B88-N7015	B88-N7025	B88-N7035	B88-N7045	● zielony
B88-N7016	B88-N7026	B88-N7036	B88-N7046	● niebieski
B88-N7012	B88-N7022	B88-N7032	B88-N7042	○ biały



## 627/Bz... Brzęczki

12V AC/DC	24V AC/DC	127V AC/DC	220V AC	Kolor
B88-N8013	B88-N8023	B88-N8033	B88-N8043	● czarny



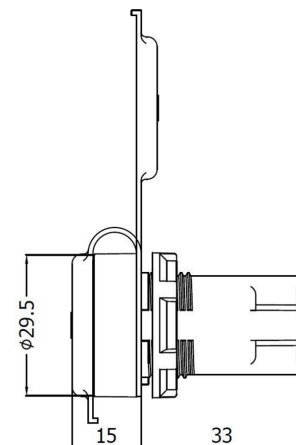
## 627/BLz... Brzęczyk LED

12V AC/DC	24V AC/DC	127V AC/DC	220V AC	Kolor
B88-N8117	B88-N8127	B88-N8137	B88-N8147	● czerwony



## 627/USB2.0

Nr katal.	Typ	Kolor
B88-NA103	627/USB2.0	● czarny



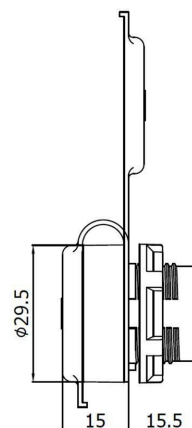
## 627/USB3.0

Nr katal.	Typ	Kolor
B88-NA203	627/USB3.0	● czarny



## 627/RJ45

Nr katal.	Typ	Kolor
B88-NB103	627/RJ45	● czarny



## 627/A... Adapter do przycisków serii 627

Nr katal.	Typ	Kolor
B88-A1000	627/A	● czarny



## Łączniki do przycisków serii 627

Nr katal.	Nazwa	Diagram działania	Opis	Kolor
B88-L1007	PCX1030N		Łącznik NC do 627	● czerwony
B88-L2005	PCX1040N		Łącznik NO do 627	● zielony
B88-L3008	PCX1041N		Łącznik NO tylko do Joystick 4 pozycje	● szary
B88-L4004	PCX1042N		Łącznik NO prowadzący do przycisków PUSH-PUSH	● brązowy



## Oprawy z LED do przycisków serii 627

12V AC/DC	24V AC/DC	110V AC/DC	230V AC	Kolor
B88-O0117	B88-O0127	B88-O0137	B88-O0147	● czerwony
B88-O0111	B88-O0121	B88-O0131	B88-O0141	● żółty
B88-O0115	B88-O0125	B88-O0135	B88-O0145	● zielony
B88-O0116	B88-O0126	B88-O0136	B88-O0146	● niebieski
B88-O0112	B88-O0122	B88-O0132	B88-O0142	○ biały



## Pierścień gwintowany do przycisków serii 627

Nr katal.	Typ	Kolor
B88-A2000	627/PG	● czarny



## Klucz do mocowania pierścienia gwintowanego do przycisków serii 627

Nr katal.	Typ	Kolor
B88-A3000	627/C	● czarny



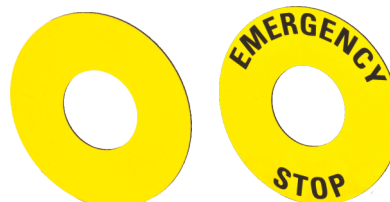
## Pokryvky ochronne do gniazd USB i RJ45

USB 2.0	USB 3.0	RJ45	Kolor
B88-NAA03	B88-NAB03	B88-NBA03	● czarny



## Płytki żółte oznaczenie przycisku bezpieczeństwa

Nr katal.	Opis
B85-4001	bez napisów na żółtym lub białym tle Ø60
B85-4011	z napisem EMERGENCY na żółtym tle Ø60



## Tabliczka do oznaczania przycisku

Nr katal.	Opis
B85-T003	tabliczka bez napisów



# PRZYCISKI STEROWNICZE

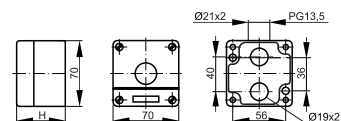
Obudowy typu N-526 do przycisków typu 627 i N-527

## Dane znamionowe

Norma	IEC EN 60947-5-1
Materiał	ABS
Kolor obudowy	szary RAL 7035
Kolor pokrywki	szary RAL 7035 i żółty RAL 1033
Uszczelka	spieniony kauczuk
Stopień ochrony	IP65 zgodnie z CEI EN 60523
Stosowane dławnice	PG 13,5 lub M20

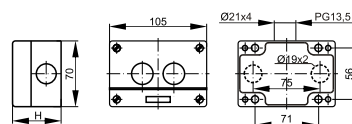
## Obudowa z 1 otworem

Nr katal.	Typ	Kolor	H [mm]
B85-1108	N-526/1N	● szary	51
B85-1101	N-526/1N	● żółto-szary	51
B85-1118	N-526/1W	● szary	74
B85-1111	N-526/1W	● żółto-szary	74



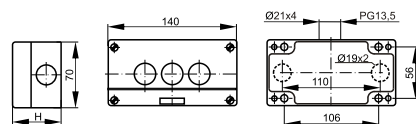
## Obudowa z 2 otworami

Nr katal.	Typ	Kolor	H [mm]	I [mm]
B85-1208	N-526/2N	● szary	51	40
B85-1218	N-526/2W	● szary	74	40



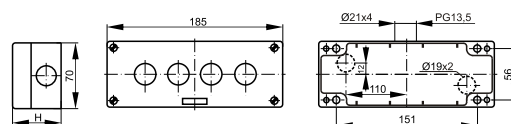
## Obudowa z 3 otworami

Nr katal.	Typ	Kolor	H [mm]	I [mm]
B85-1308	N-526/3N	● szary	51	40
B85-1318	N-526/3W	● szary	74	40



## Obudowa z 4 otworami

Nr katal.	Typ	Kolor	H [mm]	I [mm]
B85-1408	N-526/4N	● szary	51	40
B85-1418	N-526/4W	● szary	74	40



TYP 627