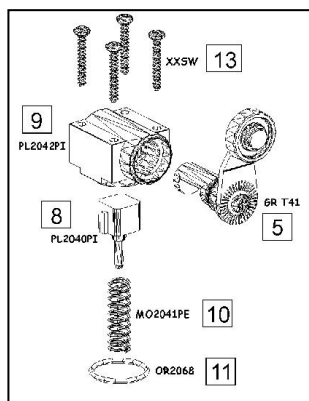
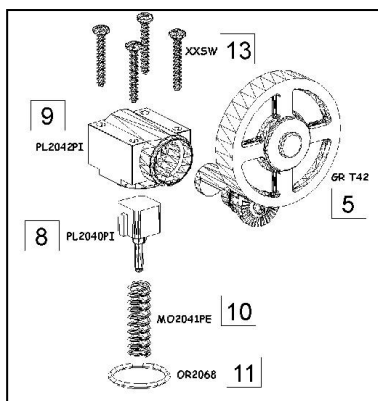


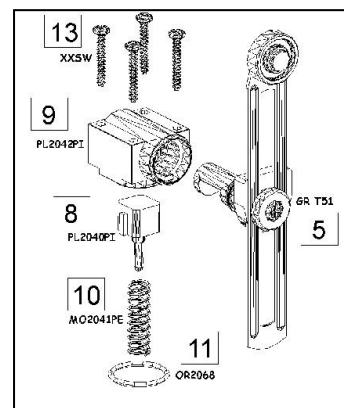
### Głowica T41



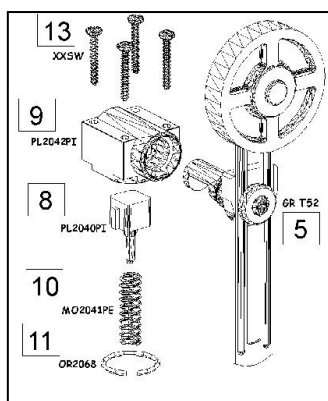
### Głowica T42



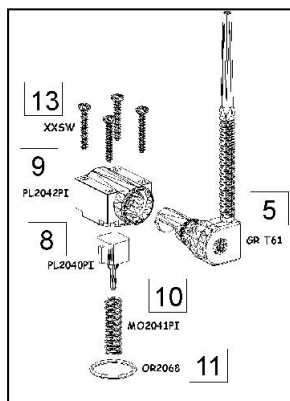
### Głowica T51



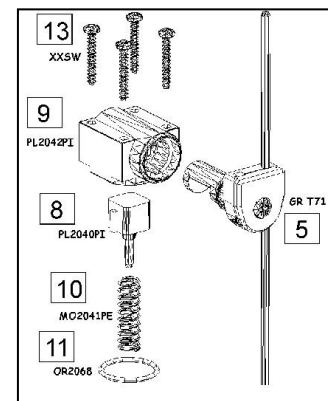
### Głowica T52



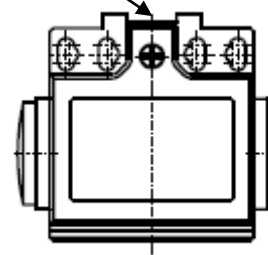
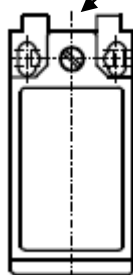
### Głowica T61



### Głowica T71( T72 )



### Głowice typu T... ( w częściach ).



- korpus łącznika krańcowego PAP1 ( bez głowicy )      lub - korpus łącznika krańcowego PDP1 ( bez głowicy ).

#### Przebieg czynności montażowych :

1. Pierścień uszczelniający poz. 11 umieścić w korpusie łącznika krańcowego ( bez głowicy ) .
2. Powierzchnie trące głowicy kątownej poz. 9 posmarować bardzo cienko wazeliną techniczną.
- 3 . Wsunąć zespół głowicy poz. 5 w głowicę kątowną poz. 9 .
4. Końcówkę ruchomą poz. 8 posmarować wazeliną techniczną i umieścić w głowicy kątownej poz.9 .
5. Na końcówkę ruchomą poz. 8 nałożyć sprężynę poz. 9. Całość nasadzić na korpus łącznika krańcowego.
6. W głowicy kątownej poz. 9 umieścić wkręty poz. 13 i skręcić z korpusem łącznika krańcowego.

**Uwaga : 1. Przy samodzielnym montażu części - producent nie ponosi odpowiedzialności za montaż i działanie łącznika krańcowego.  
2. Głowica T61 nie jest stosowana dla korpusu PDP1 .**