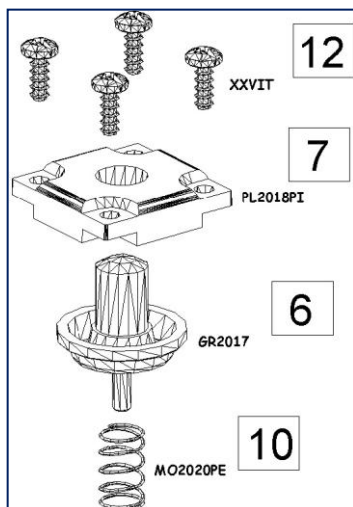
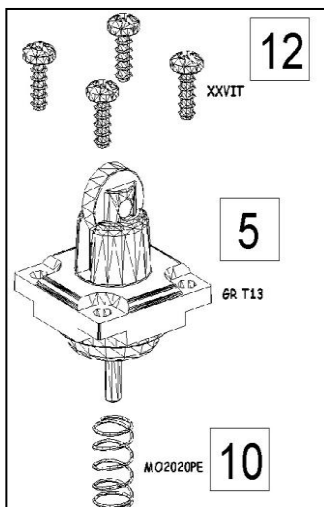


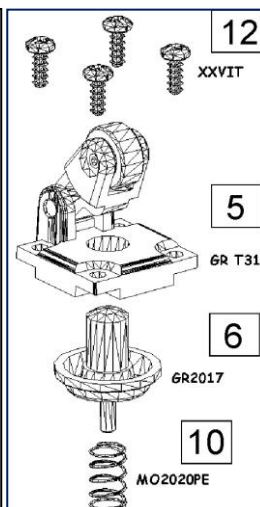
Głowica T11



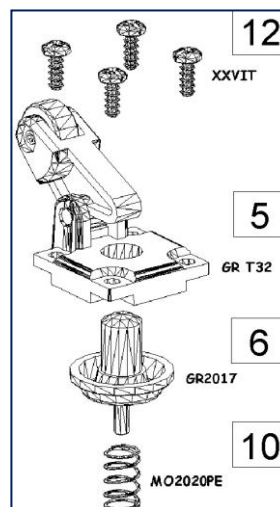
Głowica T13



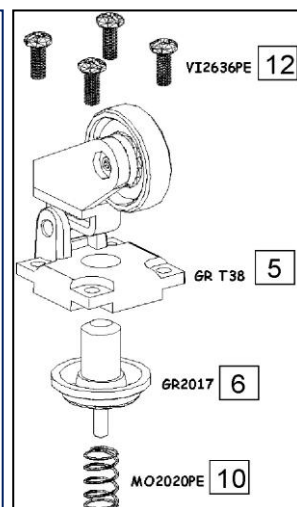
Głowica T31



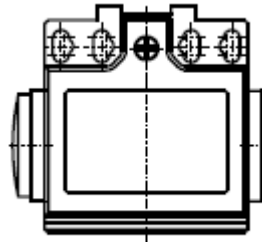
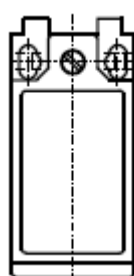
Głowica T32



Głowica T38



Głowice typu T... (w częściach).



- korpus łącznika krańcowego PAPI (bez głowicy) lub - korpus łącznika krańcowego PDP1 (bez głowicy).

Przebieg czynności montażowych :

1. Koniec popychacza poz.6 posmarować wazeliną techniczną .
2. W głowicy T11 zespół popychacza poz. 6 wsunąć w głowicę sterującą poz. 7 ;
w głowicy T13 poz. 5 i 6 stanowią wspólny podzespół ;
w głowicach T31 , T32 i t38 zespół popychacza poz. 6 wsunąć w zespół głowicy poz. 5 .
3. Na końcówkę popychacza poz. 6 założyć sprężynę poz. 10 ; całość umieścić w korpusie łącznika krańcowego .
4. W zespołach głowic umieścić wkręty i skrócić z korpusem łącznika krańcowego (PAPI lub PDP1)

- Uwaga : 1. Przy samodzielnym montażu części - producent nie ponosi odpowiedzialności za montaż i działanie łącznika krańcowego.**
2. Głowica T13 nie jest stosowana dla korpusu PDP1 .