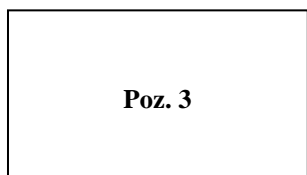
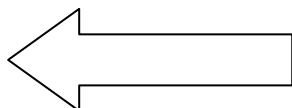


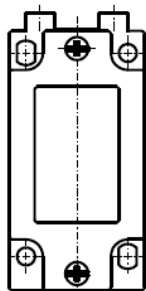
Poz. 4 - cztery wkręty



Poz. 3



Poz. 2 - pierścień uszczelniający



Poz. 1 - korpus łącznika krańcowego PBM1 ( bez głowicy ).

**Poz. 3 -Głowice typu E..**



Głowica E91



Głowica E92



Głowica E93



Głowica E99

Przebieg czynności montażowych :

1. Pierścień uszczelniający poz.2 umieścić w rowku korpusu łącznika krańcowego ( bez głowicy ) - poz. 1 .
2. W głowicy E poz.3 umieścić wkręty 4 x 21,5 - poz.4 i skrócić z korpusem poz. 1 .

**Uwaga : Przy samodzielnym montażu części - producent nie ponosi odpowiedzialności za montaż i działanie łącznika krańcowego.**

Tekst i przykłady zostały opracowane z należytą starannością. Mają jednak wyłącznie charakter poglądowy. „Pokój” S.E. nie bierze odpowiedzialności prawnej za ich wykorzystanie i skutki zastosowania.